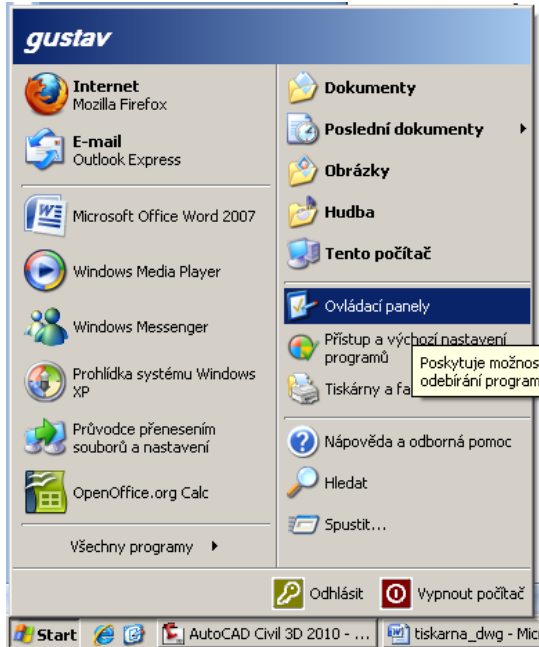


Vložení per do AutoCADu

- Ve Windows klikneme na tlačítko START
- Vybereme ovládací panely

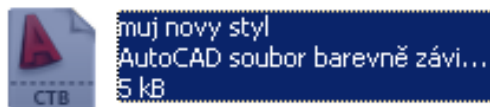
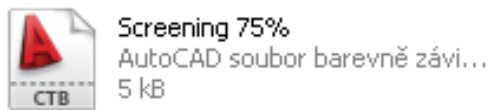


- V klasickém zobrazení ovládacích panelů
 - Otevřeme **správce výkresových stylů Autod**
- V zobrazení dle kategorií
 - Otevřeme **Tiskárny a jiný hardware**
 - Dále **Správce výkresových stylů Autod**



Správce výkresových stylů Autod

- Tím se nám otevře složka s perý a můžeme sem nahrát svůj nový styl



-
- Tento styl přiřadím v AutoCADu při tisku (viz začátek návodu)

